

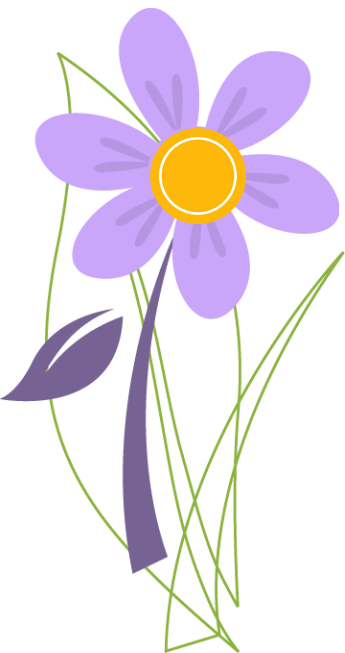


СКАЗОЧНАЯ СТРАНА-ЛЕС

Внеклассное мероприятие



Кравцова Галина Ивановна
учитель биологии







«Приветствие»

Команда: «Муравьи»

Команда: «Белки»







Разминка команд



Разминка капитанов



Какой лесной
житель сушит себе
на зиму грибы?



Зачем лисе
пушистый
хвост?



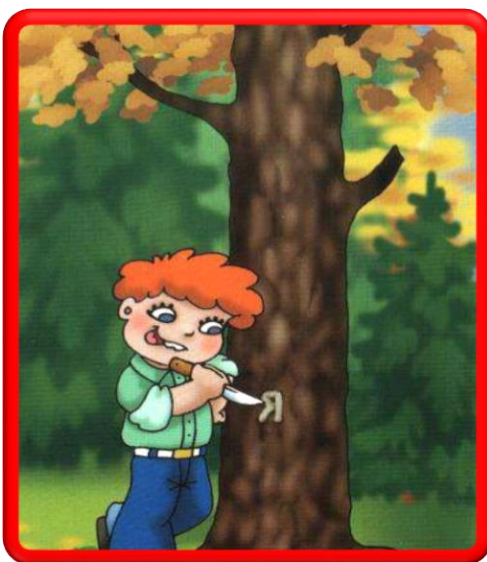
Ёж
маленький,
а медведь...

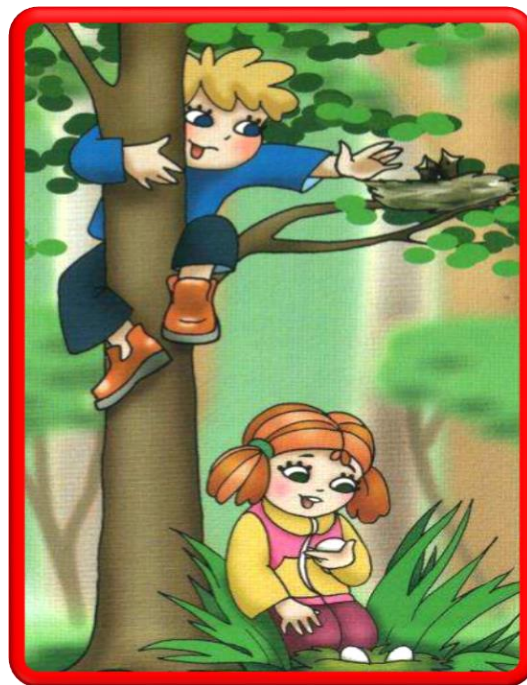


У белки хвост
длинный а у
зайца?



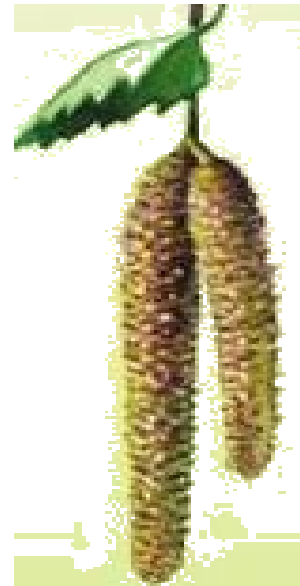
ГЛАВНЫЕ ПРАВИЛА ПОВЕДЕНИЯ В ЛЕСУ





Задание 2 «Эти детки- с какой ветки?»







**СПАСИБО ЗА
ВНИМАНИЕ!**

